



SIRDARYO VILOYATI STATISTIKA
BOSHQARMASI

SIRDARYO VILOYATINING DEMOGRAFIK HOLATI

*2023- yil
yanvar-sentabr*



SIRDARYO VILOYATINING DOIMIY AHOLISI XVI. DEMOGRAFIK HOLAT

Sirdaryo viloyatida 2023-yil 1- oktabr holatiga doimiy aholi soni **909,7** ming kishini tashkil etib, yil boshiga nisbatan 13,1 ming kishiga yoki **1,5 %** ga ko'paydi. Jumladan, shahar aholisi soni **392,0** ming kishini (jami aholi sonidagi ulushi **43,1 %**), qishloq aholisi soni **517,7** ming kishi (**56,9 %**) ni tashkil etdi.

Doimiy aholi soni

909,7 *ming kishi*

Tabiiy o'sish

+13,9 *ming kishi*

Doimiy aholining yashash joyi bo'yicha taqsimlanishi

Shahar



43,1%

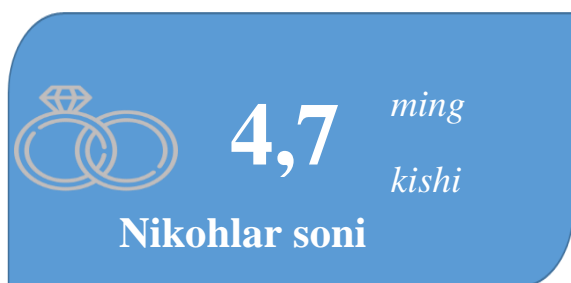
Qishloq



56,9%

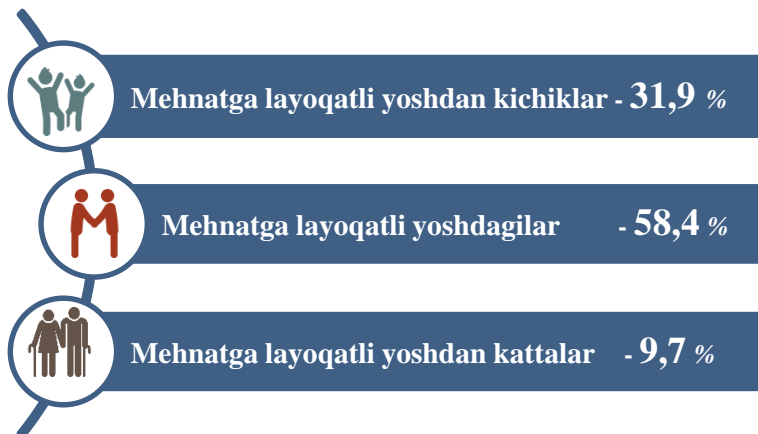
Sirdaryo viloyati bo'yicha asosiy demografik ko'rsatkichlar

2023- yil yanvar-sentabr holatiga



Yosh guruhlari bo'yicha aholi soni

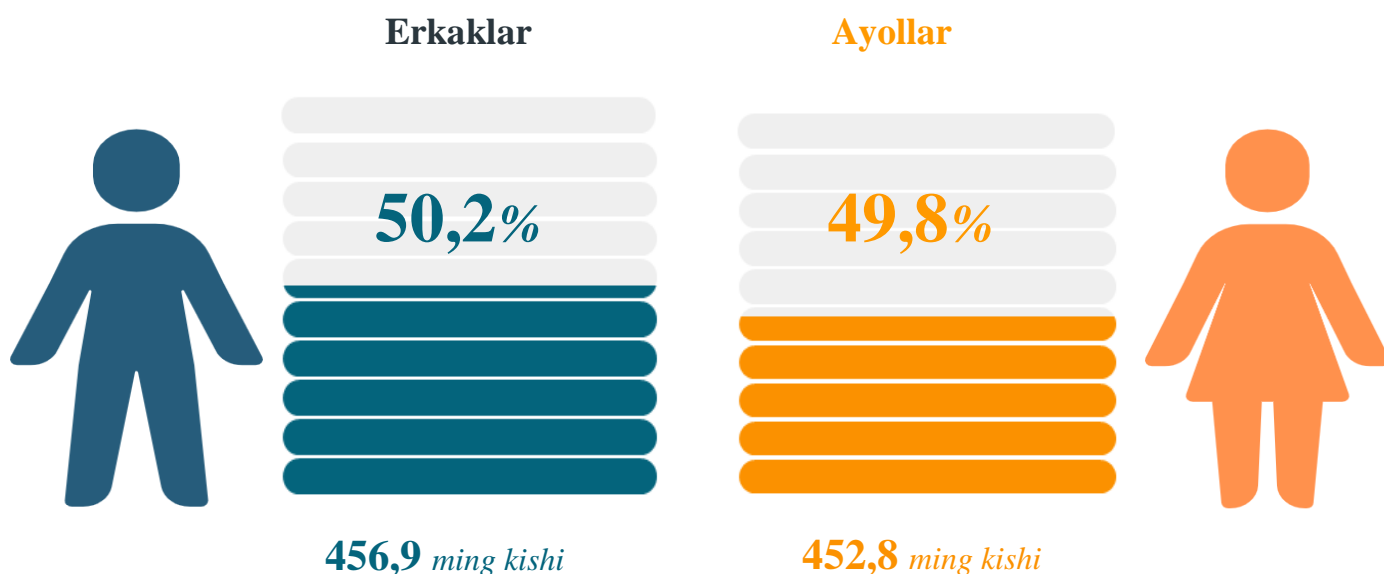
2023- yil 1-oktabr holatiga



2023- yil 1- oktabr holatiga ko'ra, viloyatimizda doimiy aholi sonining 31,9 % mehnatga layoqatli yoshdan kichiklar, 58,4 % mehnatga layoqatli yoshdagilar va 9,7 % mehnatga layoqatli yoshdan kattalar hissasiga to'g'ri kelmoqda.

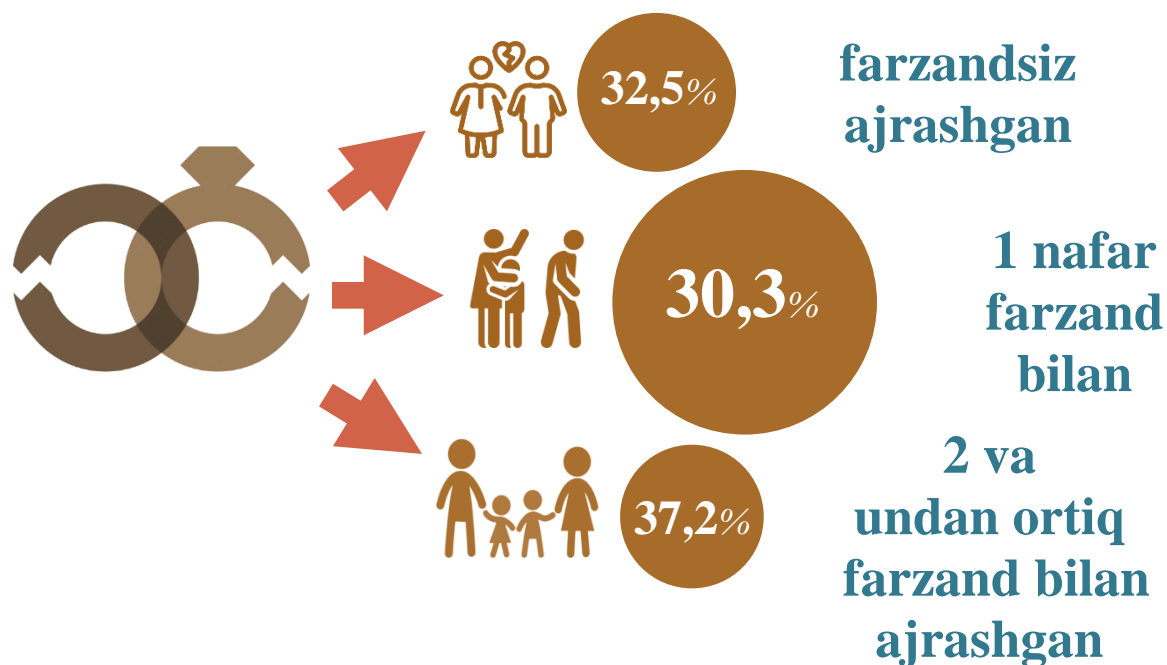
Doimiy aholi sonining taqsimlanishi

2023- yil 1- oktabr holatiga



Nikohdan ajrashganlarning farzandlar soni bo'yicha taqsimlanishi

2023- yil yanvar-sentabr holatiga



2023-yil yanvar-sentabr oylarida Sirdaryo viloyatida jami nikohdan ajrashganlarning **32,5 %** farzandsiz, **30,3 %** bitta farzand bilan **37,2 %** ikki va undan ortiq farzand bilan ajrashganlar hissasiga to'g'ri kelgan.

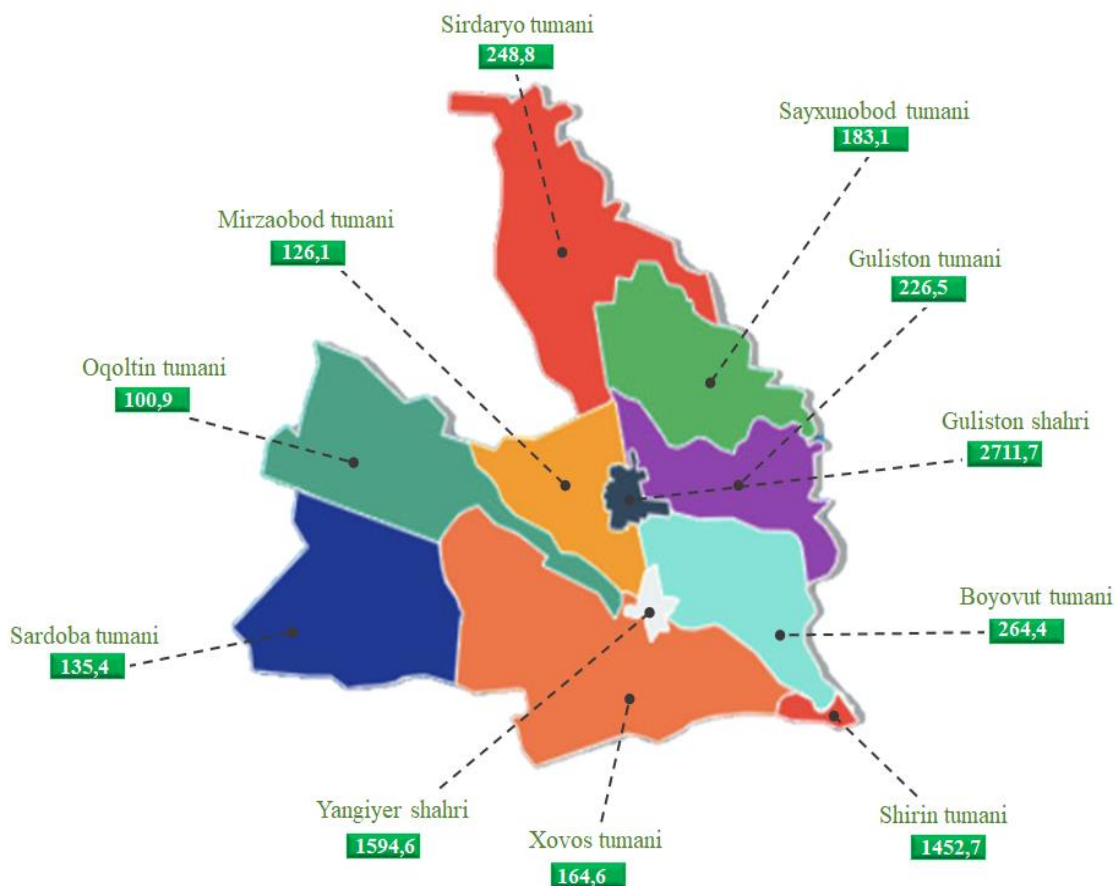
Doimiy aholi sonining hududlar bo'yicha taqsimlanishi

2023-yil 1-oktabr holatiga, ming kishi

	2022- yil	2023- yil	O'sish sur'ati, % da
Sirdaryo viloyati	892,1	909,7	102,0
<i>shahar:</i>			
Guliston sh	98,2	98,2	100,0
Shirin sh	19,2	19,5	101,6
Yangiyer sh	46,4	47,6	102,6
<i>tumanlar:</i>			
Oqoltin t	54,5	55,6	102,0
Boyovut t	135,0	138,2	102,4
Sayxunobod t	81,0	82,6	102,0
Guliston t	76,8	79,2	103,1
Sardoba t	68,9	70,1	101,7
Mirzaobod t	77,9	80,2	103,0
Sirdaryo t	134,2	136,5	101,7
Xovos t	100,0	102,0	102,0

Sirdaryo viloyati bo'yicha aholi zichligi dinamikasi

2023-yil 1- oktabr holatiga, 1 kv.km.ga to'g'ri keladigan aholi soni, kishi

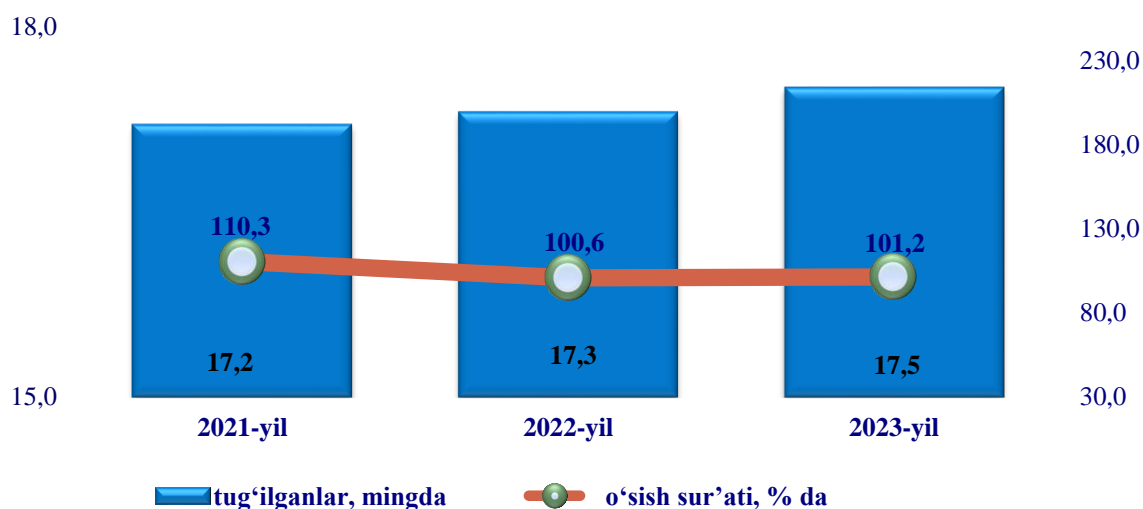


Sirdaryo viloyatida 2023- yil 1-oktabr holatiga 1 kvadrat kilometrda o'rtacha **212,5** kishi to'g'ri kelgan. Bu esa o'tgan yilning mos davriga nisbatan solishtirilganda **4,0** kishiga ortgan (2022- yil 1-oktabr holatiga 1 kv.km.ga **208,5** kishi to'g'ri kelgan).

Hududlar bo'yicha qaraydigan bo'lsak, aholi zichligining eng yuqori ko'rsatkichi Guliston shahrida **2711,7** kishi, Yangiyer shahrida **1594,6** kishi, Shirin shahrida **1452,7** kishi, Boyovut tumanida **264,4** kishi, Sirdaryo tumanida **248,7** kishini tashkil etgan bo'lsa, eng past ko'rsatkichlar Oqoltin tumanida **100,9** kishi, Mirzaobod tumanida **126,1** kishini tashkil etgan.

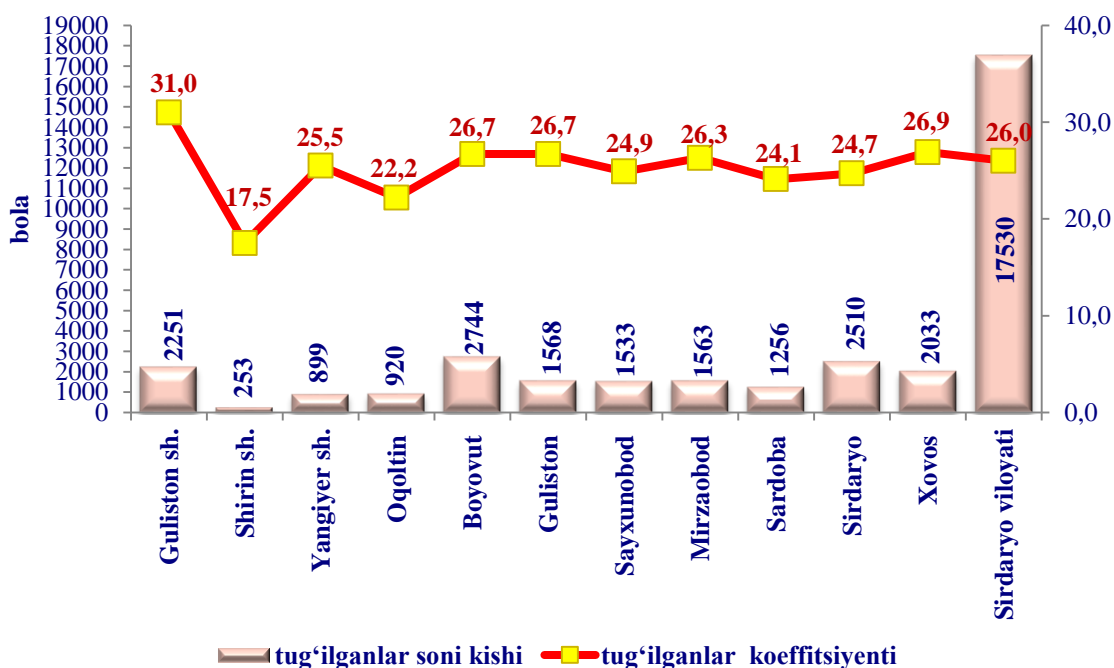
QAYD ETILGAN TUG‘ILISHLAR

2023-yil yanvar-sentabr holatiga, mingda



Shahar va tumanlar kesimida tug‘ilganlar soni va koeffitsiyenti

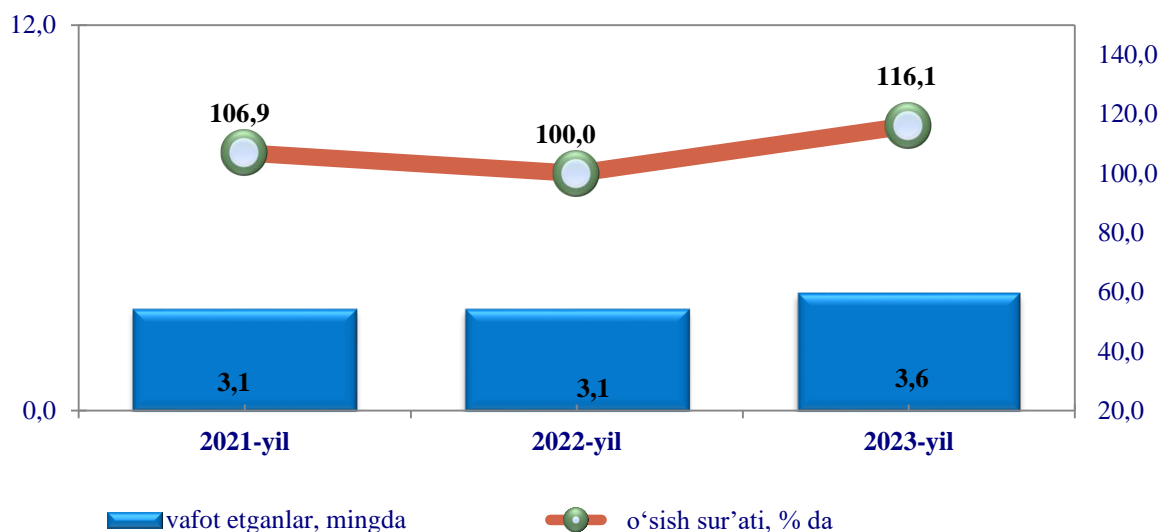
2023- yil yanvar-sentabr holatiga, kishi



2023- yil yanvar-sentabr oylarida **17,5** mingta bola tug‘ilganligi qayd etilgan bo‘lib, mos ravishda 1000 aholiga nisbatan tug‘ilish koeffitsiyenti **26,0** promilleni tashkil etdi hamda bu ko‘rsatkich 2022- yilga nisbatan **-0,1** promillega pasayganligi kuzatildi (2022- yil yanvar-sentabr oylarida **26,1** promilleni tashkil etgan).

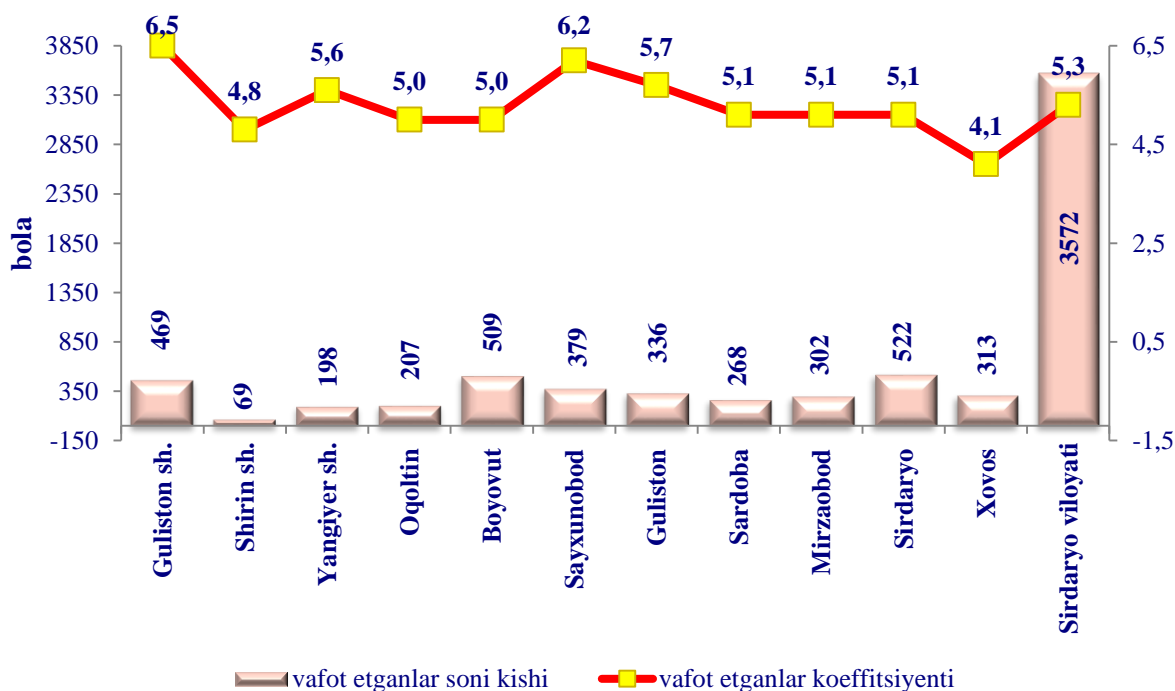
VAFOT ETGANLAR

2023-yil yanvar-sentabr holatiga, mingda



Sirdaryo viloyatida vafot etganlar soni va koeffitsiyenti

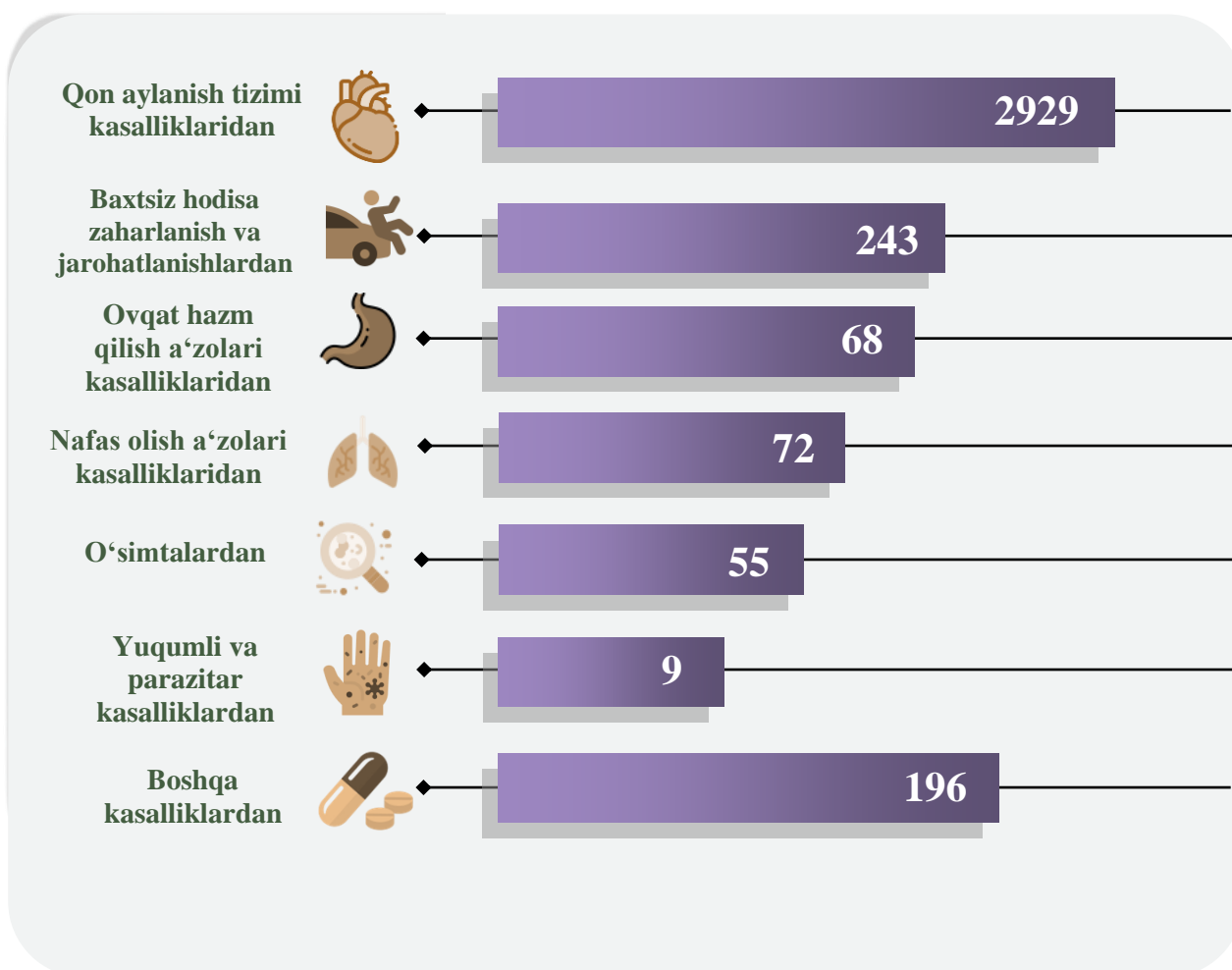
2023- yil yanvar-sentabr holatiga, kishi



2023- yilning yanvar-sentabr oylarida **3,6** mingta o'lim qayd etilgan bo'lib, har 1000 aholiga o'lim koeffitsiyenti **5,3** promilleni tashkil etgan hamda 2022- yilga nisbatan ko'rsatkich **0,5** promillega ko'paygan (2022- yilning yanvar-sentabr oylarida **4,8** promille bo'lgan).

O'limning asosiy sabablar bo'yicha taqsimlanishi

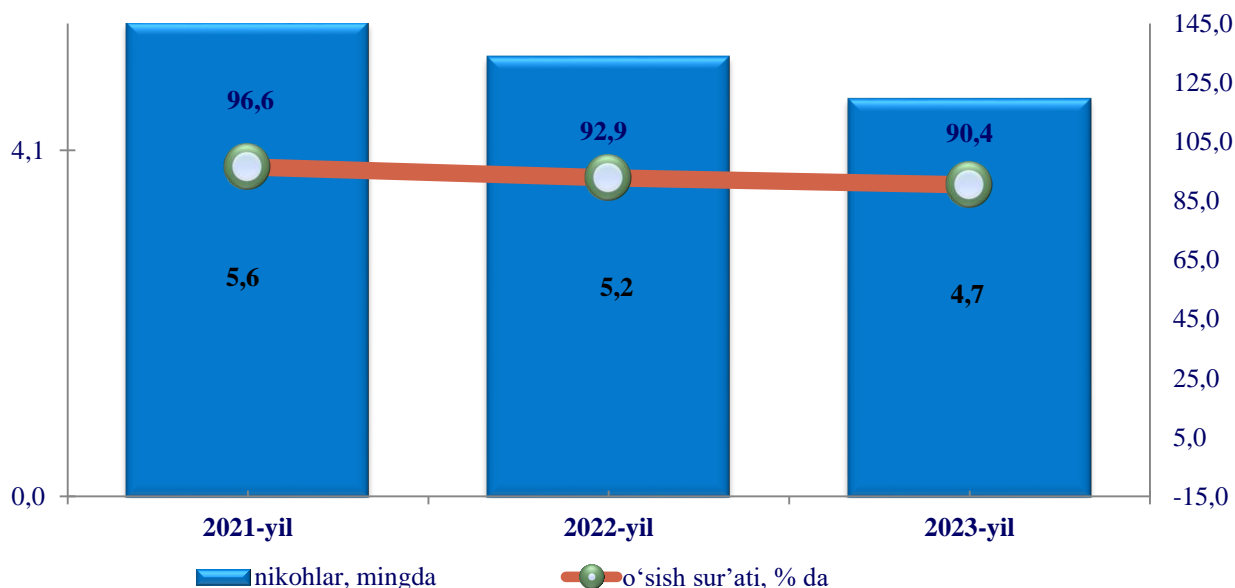
2023- yil yanvar-sentabr holatiga, kishi



2023- yilning yanvar-sentabr oylarida qayd etilgan o'lim holatining 82,0 % – qon aylanish tizimi kasalliklaridan, 2,0 % ovqat hazm qilish a'zolari kasalliklaridan, 2,0 % – nafas olish a'zolari kasalliklaridan, 6,8% – baxtsiz hodisa, zaharlanish va jarohatlanishlardan, 0,2 % – yuqumli va parazit kasalliklardan 1,5% – O'simtalardan vafot etganlar va 5,5 % – boshqa kasalliklardan, vafot etganlar.

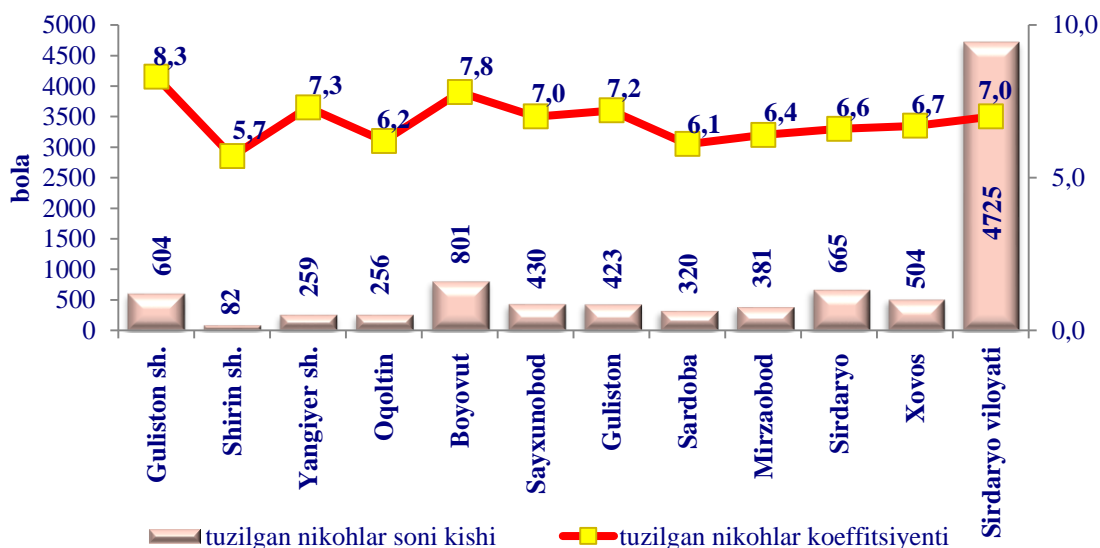
QAYD ETILGAN NIHOHLAR

2023-yil yanvar-sentabr holatiga, mingda



Hududlar kesimida nikohlar soni va koeffitsiyenti

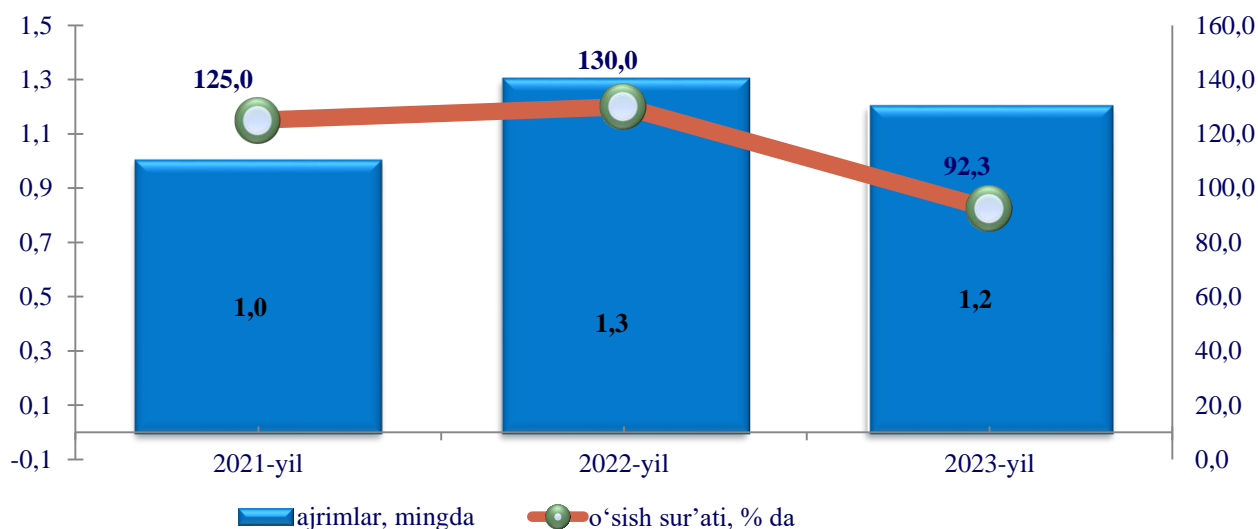
2023- yil yanvar-sentabr holatiga, kishi



2023- yilning yanvar-sentabr oylarida **4,7** mingta nikoh qayd etilgan bo'lib, har 1000 aholiga nikoh koeffitsiyenti **7,0** promilleni tashkil etgan hamda 2022- yilga nisbatan **0,8** promillega kamayganligi kuzatildi (2022- yilning yanvar-sentabr oylarida **7,8** promille bo'lgan).

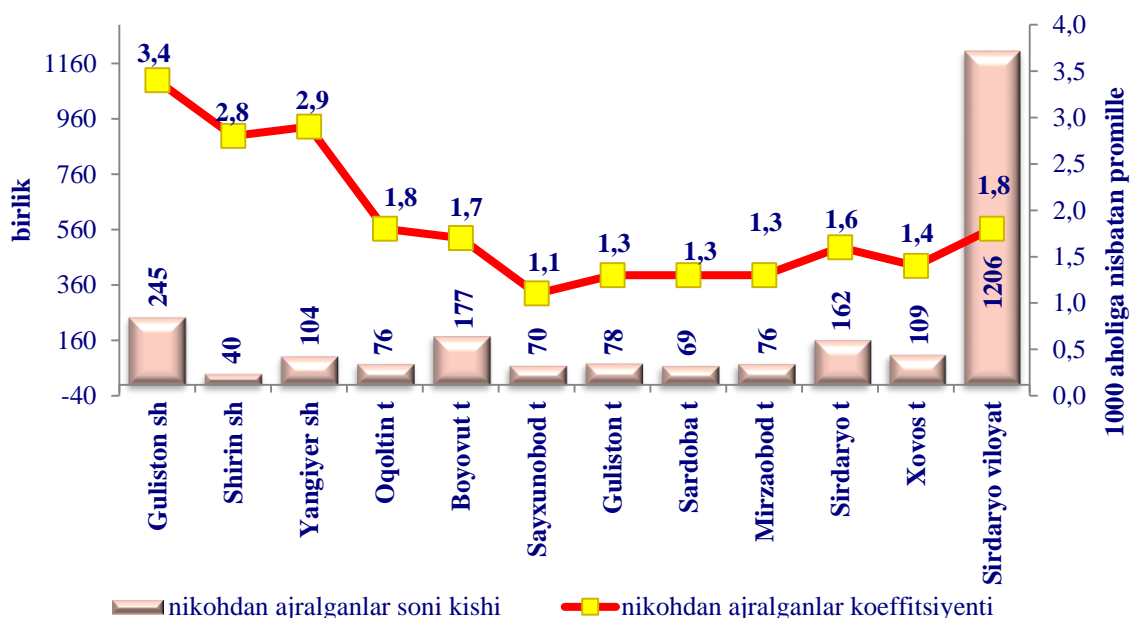
NIKOHDAN AJRALISHLAR

2023-yil yanvar-sentabr holatiga, mingda



Nikohdan ajralishlar soni va koeffitsiyenti

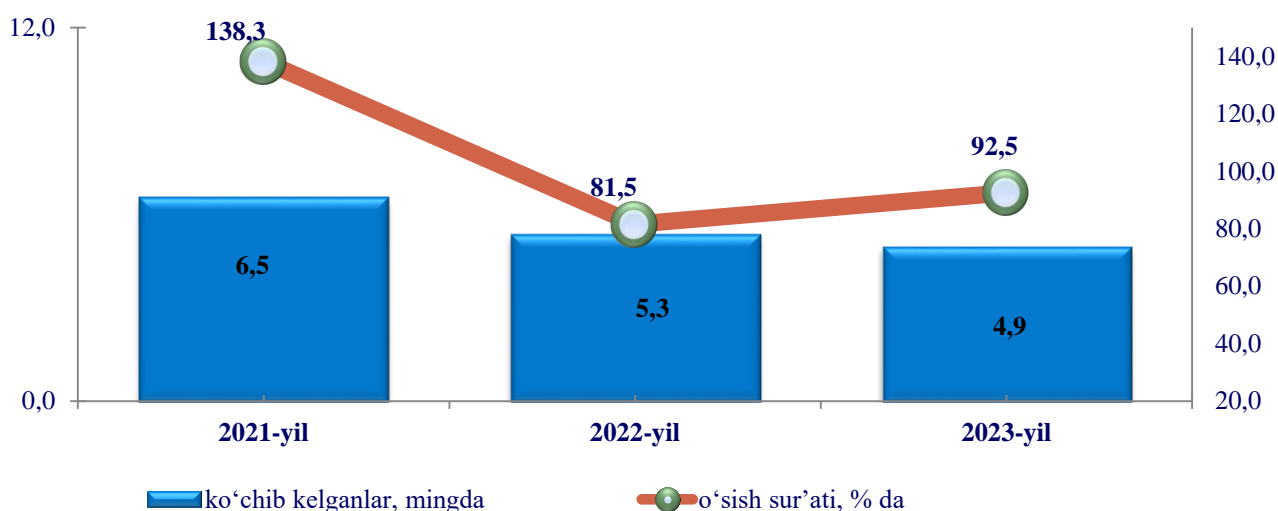
2023- yil yanvar-sentabr holatiga, kishi



2023- yil yanvar-sentabr oylarida **1,2** mingta nikohdan ajralishlar qayd etilgan bo'lib, har 1000 aholiga nikohdan ajralishlar koeffitsiyenti **1,8** promilleni tashkil etgan hamda 2022- yilga nisbatan **0,2** promillega kamayganligi kuzatildi (2022- yil yanvar-sentabr oylarida **2,0** promille bo'lgan).

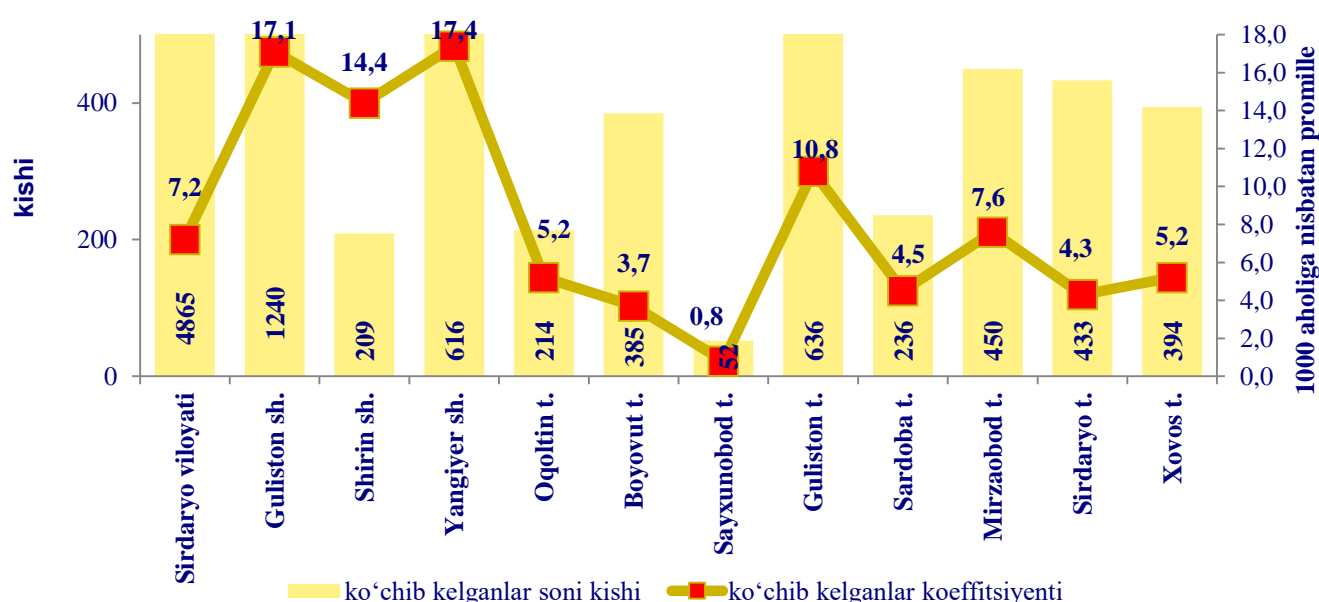
JAMI KO‘CHIB KELGANLAR

2023-yil yanvar-sentabr holatiga, mingda



Ko‘chib kelganlar soni va koeffitsiyenti

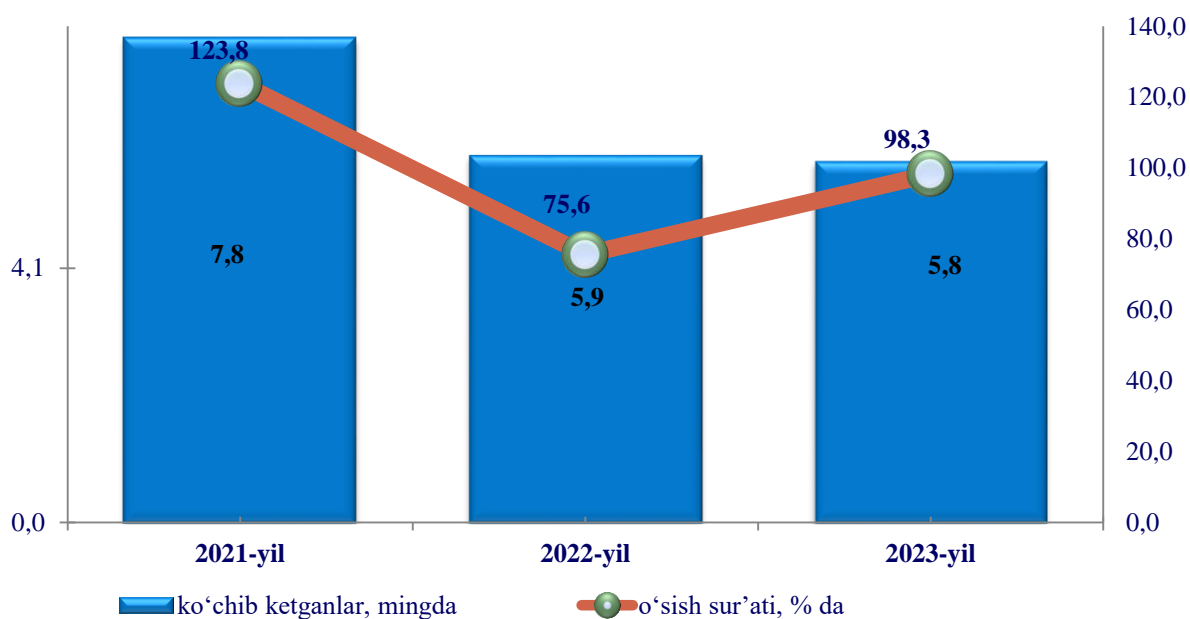
2023- yil yanvar-sentabr holatiga, kishi



2023- yilning yanvar-sentabr oylarida **4,8** mingta ko‘chib kelganlar qayd etilgan bo‘lib, har 1000 aholiga ko‘chib kelish koeffitsiyenti **7,2** promilleni tashkil etgan hamda 2022- yilga nisbatan **0,8** promillega kamayganligi kuzatildi (2022- yilning yanvar-sentabr oylarida **8,0** promille bo‘lgan).

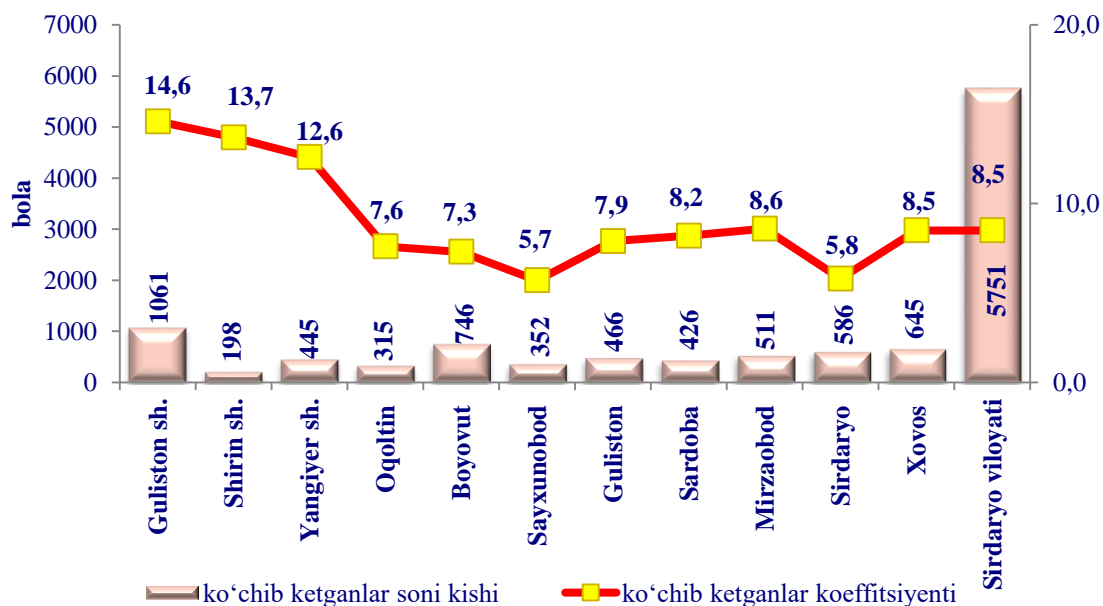
JAMI KO'CHIB KETGANLAR

2023-yil yanvar-sentabr holatiga, mingda



Ko'chib ketganlar soni va koeffitsiyenti

2023- yil yanvar-sentabr holatiga, kishi



2023- yilning yanvar-sentabr oylarida **5,8** mingta ko'chib ketganlar qayd etilgan bo'lib, har 1000 aholiga ko'chib ketish koeffitsiyenti **8,5** promilleni tashkil etgan hamda 2022- yilga nisbatan **0,5** promillega kamayganligi kuzatildi (2022- yilning yanvar-sentabr oylarida **9,0** promille bo'lgan).

Aholining migratsiya ko'rsatkichlari (2023-yil yanvar-sentabr, kishi)

	<i>Kelish</i>		<i>Ketish</i>		<i>Migratsiya saldosi</i>	
	<i>2022- yil.</i>	<i>2023- yil.</i>	<i>2022- yil.</i>	<i>2023- yil.</i>	<i>2022- yil.</i>	<i>2023- yil.</i>
Sirdaryo viloyati	5280	4865	5939	5751	-659	-886
shaharlar						
Guliston	1201	1240	907	1061	294,0	179,0
Shirin	192	209	230	198	-38,0	11,0
Yangiyer	600	616	400	445	200,0	171,0
tumanlar:						
Oqoltin	245	214	413	315	-168,0	-101,0
Boyovut	449	385	857	746	-408,0	-361,0
Sayxunobod	290	52	402	352	-112,0	-300,0
Guliston	620	636	501	466	119,0	170,0
Sardoba	231	236	482	426	-251,0	-190,0
Mirzaobod	506	450	476	511	30,0	-61,0
Sirdaryo	457	433	616	586	-159,0	-153,0
Xovos	489	394	655	645	-166,0	-251,0

Demografik ko'rsatkichlarga izohlar

Doimiy aholi – ro'yxatdan o'tkazilayotgan vaqtda muayyan aholi punkti yoki hududda doimiy istiqomat qilayotgan aholidan iborat bo'lib, bunga ushbu hududda doimiy ro'yxatda turib, lekin vaqtincha yashamaydigan aholi ham kiritiladi.

Shahar aholisi – shahar hududlarida, ya'ni me'yoriy hujjatlar bilan shaharlar, shaharchalar sifatida belgilangan aholi punktlarida istiqomat qiluvchi aholi.

Qishloq aholisi – shaharlar va shaharchalar toifasiga kiritilmagan hududlarda – qishloq joylarda (ovullar, qishloqlar va boshqalar) istiqomat qiluvchi aholi.

Doimiy aholi sonini baholash – oxirgi aholini ro'yxatga olish ma'lumotlari asosida hisoblanib, unga har yili tug'ilganlar va muayyan hududga ko'chib kelganlar soni qo'shib, o'lganlar va muayyan hududdan ko'chib ketganlar soni ayriladi.

Tug'ilish – tug'ilish jarayonlarining sodir bo'lishi va boshqa xususiyatlarini tavsiflovchi ko'rsatkich.

1000 aholiga nisbatan tug'ilish koeffitsiyenti – hisobot yilida jami tug'ilganlar (tirik) sonini hisobot davridagi doimiy aholining o'rtacha soniga bo'lib, 1000ga ko'paytirish orqali hisoblanadi.

1000 aholiga nisbatan o'lim koeffitsiyenti – hisobot yilida jami o'lganlar sonini hisobot yilidagi doimiy aholining o'rtacha soniga bo'lib, 1000 ga ko'paytirish orqali hisoblanadi.

O'lim sabablari – o'linga yoki uning sodir bo'lishiga ta'sir etgan kasalliklar, patologik holatlar va jarohatlar, shuningdek, o'lim bilan yakun topgan jarohatga sabab bo'lgan baxtsiz hodisa va zo'ravonlik holatlari.

Nikoh – erkak va ayol o'rtasidagi, ularning bir-birlariga va farzandlariga nisbatan huquq va majburiyatlarini belgilab beradigan o'zaro munosabatlari shakli. Er va xotin o'rtasidagi yuridik munosabatlar fuqarolik holati dalolatnomalarini yozish (FHDYO) organlarida nikohlarini ro'yxatdan o'tkazish natijasida o'rnatiladi.

1000 aholiga nisbatan nikohlar koeffitsiyenti – hisobot yilida tuzilgan nikohlar sonini doimiy aholining o'rtacha soniga bo'lib, 1000 ga ko'paytirish orqali hisoblanadi.

Nikohdan ajralish (nikohni bekor qilish) – er-xotinlarning hayoti davomida, tomonlar uchun qayta nikoh huquqini beruvchi, nikohlarning to'liq yuridik to'xtatilishi, nikoh FHDYO yoki sud organlarida ajralishni ro'yxatdan o'tkazilganidan so'ng bekor qilingan hisoblanadi.

1000 aholiga nisbatan nikohdan ajralish koeffitsiyenti – hisobot yilida nikohdan ajralishlar sonini doimiy aholining o'rtacha soniga bo'lib, 1000ga ko'paytirish orqali hisoblanadi.



Ko‘chib kelganlar soni – ko‘chib kelganlarning absolyut miqdori, ya’ni muayyan hududga uning tashqarisidan ko‘chib kelganlardan iborat. Ichki ishlar organlari tomonidan aholini yashash joyi bo‘yicha ro‘yxatga olishda tuziladigan statistik hisobga olish so‘rovnomalarini qayta ishlash natijasida ko‘chib kelish.

Ko‘chib ketganlar soni – ko‘chib ketganlarning absolyut miqdori, ya’ni muayyan hududga uning tashqarisidan ko‘chib ketganlardan iborat. Ichki ishlar organlari tomonidan aholini yashash joyi bo‘yicha ro‘yxatga olishda tuziladigan statistik hisobga olish so‘rovnomalarini qayta ishlash natijasida ko‘chib ketish.

Aholining migratsion o‘sishi (farqi) – hisobot davrida ko‘chib kelganlar va ko‘chib ketganlar soni o‘rtasidagi farqning absolyut miqdori.

Demografiya va mehnat statistikasi bo‘limi

Tel: 67 236-70-00